

Государственное унитарное предприятие Московской области
"Московское областное бюро технической инвентаризации"

Ивантеевский филиал ГУП МО "МОБТИ"

(наименование организации, осуществляющей техническую инвентаризацию)

ТЕХНИЧЕСКИЙ ПАСПОРТ ЗДАНИЯ

многоквартирный дом

(наименование объекта недвижимости)

Адрес (местоположение) объекта недвижимости:

Субъект Российской Федерации	<i>Московская обл.</i>	
Район		
Муниципальное образование	Тип	<i>городской округ</i>
	Наименование	<i>Ивантеевка</i>
Населенный пункт	Тип	<i>город</i>
	Наименование	<i>Ивантеевка</i>
Улица (проспект, переулок и т.д.)	Тип	<i>улица</i>
	Наименование	<i>Санаторная</i>
Номер дома	<i>1</i>	
Номер корпуса	<i>7</i>	
Номер строения		
Литера	<i>А1,А</i>	
Иное описание местоположения		

Инвентарный номер	<i>045:019-2540</i>
Номер в реестре жилищного фонда	
Кадастровый номер	

Паспорт составлен по состоянию на

11 июня 2010 г.

дата обследования объекта в натуре



1-18-11

I. Архитектурно-планировочные и эксплуатационные показатели

Серия, тип проекта _____

Литера **A** (*основное строение*) Год постройки **2 010** Число этажей **2**

Литера **A1** (*цокольный этаж*) Год постройки **2 010** Число этажей _____

Год последнего капитального ремонта _____

Кроме того имеется: _____

Строительный объем - **4 240** куб.м, в том числе: _____

Число лестниц шт.; _____

их уборочная площадь **0,0** кв.м

Распределение общей площади здания по назначению помещений (кв.м)

Литера	Площадь здания	В том числе							
		Площадь жилых помещений			Площадь нежилых помещений		Кроме того, площадь		
		с учетом лоджий, балконов и т.п.	в том числе		Общая	в том числе		общих коридоров, мест общего пользования и лест. клеток	помещений обслуживания дома
			без учета лоджий, балконов и т.п.	из нее: жилая		основная	вспомогательная		
A	849,8	849,8	807,8	355,8					
A1	51,7	51,7	51,7						
Всего:	901,5	901,5	859,5	355,8					

Распределение площади жилых помещений здания по числу комнат (кв.м)

Квартиры	Количество	Общая площадь жилых помещений (с учетом лоджий, балконов, террас и веранд)	в том числе	
			общая площадь жилых помещений (без учета лоджий, балконов, веранд, террас)	из нее: жилая площадь
1-комнатные	4	692,6	665,8	284,6
2-комнатные	1	198,6	183,4	71,2
Всего:	5	891,2	849,2	355,8

Средняя жилая площадь **71,2** кв.м. Ср. внутренняя высота жилых помещений **3,16** м.

Распределение площади жилых помещений здания с учетом архитектурно-планировочных особенностей (кв.м)

Литера	В квартирах			
	кол-во жилых		площадь	
	квартир	комнат	общая жилых помещений (без учета лоджий, балконов, веранд)	из нее: жилая площадь
A	5	6	849,2	355,8
Всего:	5	6	849,2	355,8

Площадь нежилых помещений (кв.м)

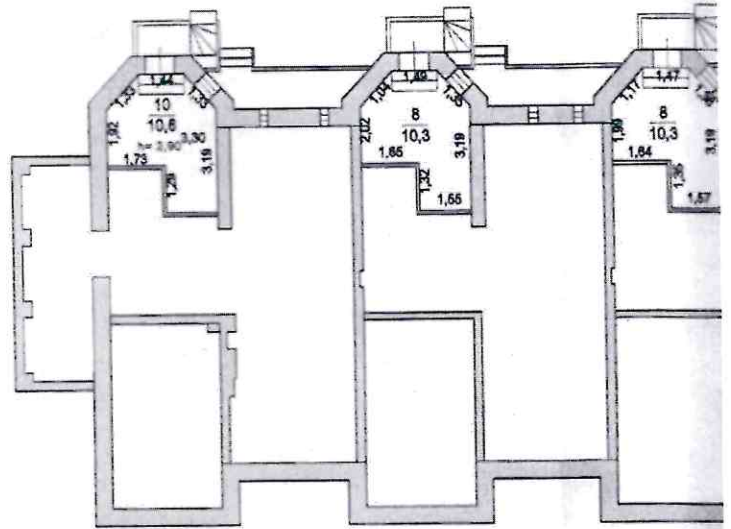
Назначение помещений	Площадь		
	общая	основная	вспомогательная

Всего:			

Поэтажный план
многоквартирного
здания

Московская обл., Истринский район, Истра, ул. Истринская, д. 10, кв. 10

ЦОКОЛЬ



A1

0ЭТАЖНЫЙ план здания (строения)

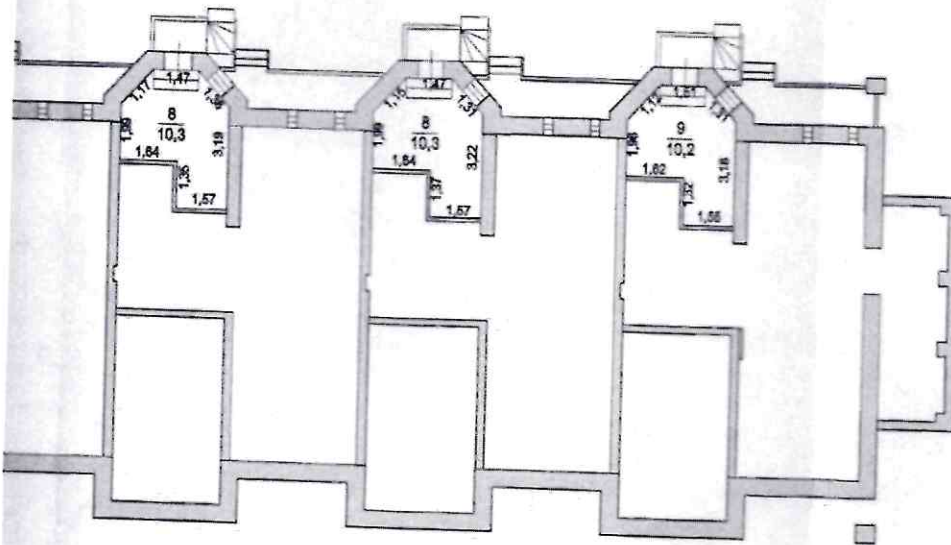
многоквартирный дом, лит. А1,А

расположенного по адресу

Ивантеевска з/о., Ивантеевска г., Санаторная ул., Дом 1 Корпус 7

Масштаб 1:200

цокольный этаж



ГУП МО "МОБТИ"
Ивантеевский филиал ГУП МО
"МОБТИ"

Изготовлено 28.06.2010 г.

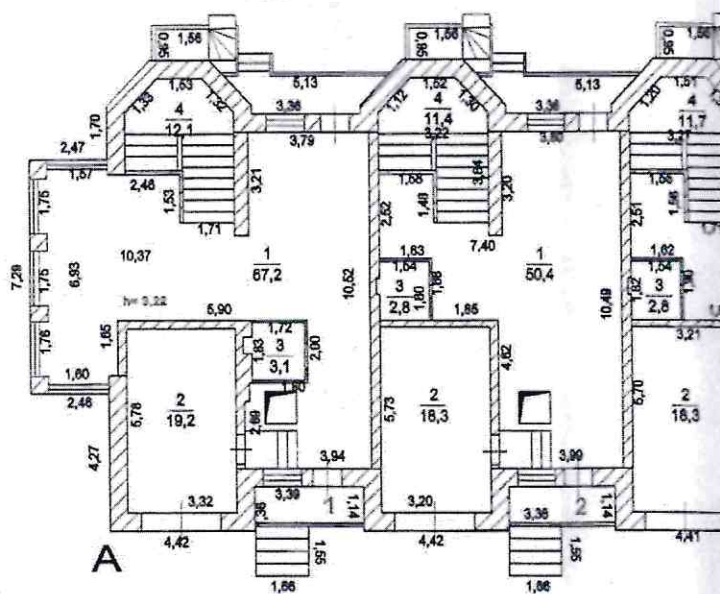
По состоянию на 11.06.2010 г.

Изготовил Мушанкова Т.М.

Проверил Митюрникова А.В.

Поэтажный план
многоквартирного
здания

Московская обл., Истринский район, Истра, д. Ивановское, № 1



Экспликация:

Площадь всех частей здания (комнат и помещений
вспомогательного использования): 901,5 кв.м, в том числе:

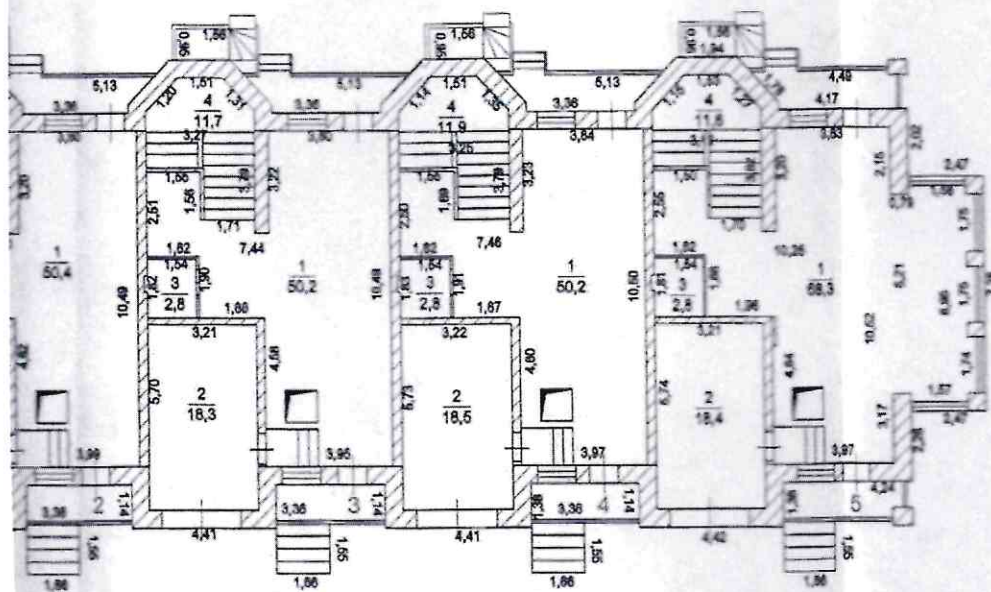
- 1) площадь помещений вспомогательного
использования (лоджий, балконов и пр.): 42,0 кв.м
- 2) общая площадь жилых пом-ний: 859,5 кв.м
- 3) жилая площадь: 355,8 кв.м
- 4) подсобная площадь: 503,7 кв.м

Полэтажный план здания (строения)
многоквартирный дом, лит. А1,А
расположенного по адресу

Ивантеевка г/о, Ивантеевка г., Санаторная ул., Дом 1 Корпус 7

Масштаб 1:200

1 этаж



сний
в том числе:

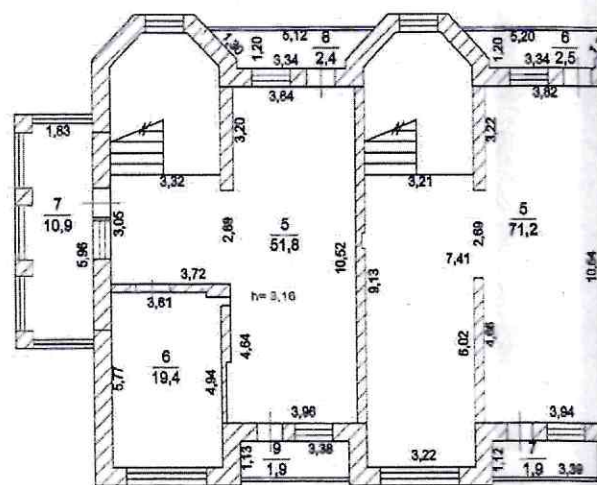
2,0 кв.м
3.м

ГУП МО "МОБТИ"
Ивантеевский филиал ГУП МО
"МОБТИ"

Изготовлено 28.06.2010 г.
По состоянию на 11.06.2010 г.
Изготовил Мушанкова Д.М.
Проверил Миторникова А.В.

Поэтажный
многокварт
расп

Московская обл., Ивантеевка г/о



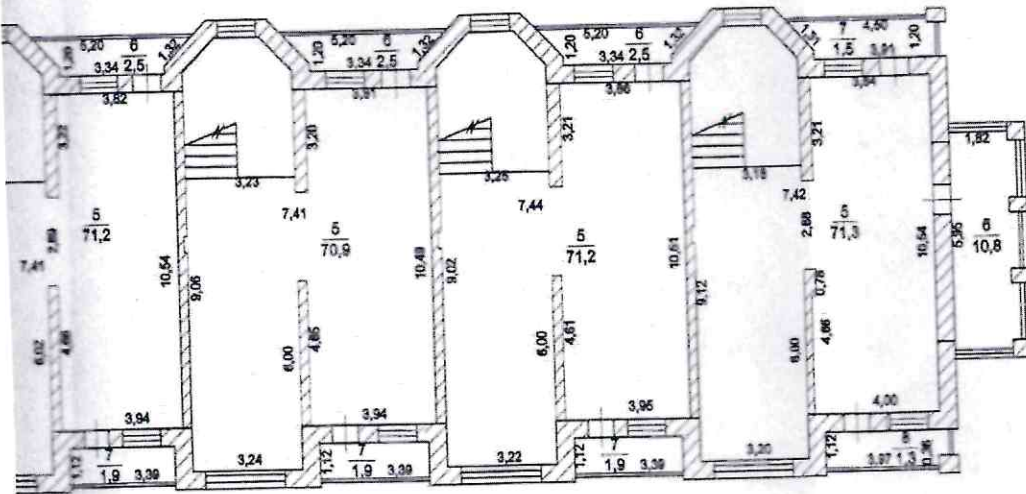
Поэтажный план здания (строения)

многоквартирный дом, лит. А1,А
расположенного по адресу

Ивантеевка г/о, Ивантеевка г., Санаторная ул., Дом 1 Корпус 7

Масштаб 1:200

2 этаж



ГУП МО "МОБТИ"
Ивантеевский филиал ГУП МО
"МОБТИ"

Изготовлено 28.06.2010 г.
По состоянию на 11.06.2010 г.
Изготовил Мушанкова Д.М.
Проверил Митюрникова А.В.

Экспликация к поэтажному плану

многоквартирный дом

наименование объекта

Адрес (местоположение) здания:

Московская обл., г/о Ивanteeвска, г. Ивanteeвска, ул. Санаторная, Дом 1 Корпус 7

Этаж	Номер помещения	Назначение помещений жилая, комната, кухня и т.п.	Формула подсчета площади частей помещения	Площадь всех частей здания (комнат и помещений вспомогательного использования)	в том числе			Высота	Площадь помещений общего пользования	Самостоятельно пересчитана или перепрофилирована площадь	
					Общая площадь жилых помещений	из нее					
						жилая	подсобная				
2	3	4	6	7	8	9	10	11	12	13	14
1	10	котельная	10,6	10,6	10,6		10,6		2,89		
1	1	кухня-столовая	67,2	67,2	67,2		67,2		3,22		
1	2	гараж	5,78*3,32	19,2	19,2		19,2				
1	3	санузел	1,72*1,83	3,1	3,1		3,1				
1	4	лестница	12,1	12,1	12,1		12,1				
2	1	жилая	51,8	51,8	51,8	51,8			3,16		
2	6	жилая	3,61*5,77-0,26*0,66- 0,26*4,94	19,4	19,4	19,4					
2	7	веранда	1,83*5,96	10,9				10,9			
2	8	лоджия	4,8	2,4				2,4			
2	9	лоджия	3,38*1,13	1,9				1,9			
Итого по пом. квартира № 1				198,6	183,4	71,2	112,2	15,2			
3	8	котельная	10,3	10,3	10,3		10,3		2,89		
3	1	кухня-столовая	50,4	50,4	50,4		50,4		3,23		
3	2	гараж	3,20*5,73	18,3	18,3		18,3				
3	3	санузел	1,34*1,80	2,8	2,8		2,8				
3	4	лестница	11,4	11,4	11,4		11,4				
3	5	жилая	71,2	71,2	71,2	71,2			3,16		
3	6	лоджия	5,0	2,5				2,5			
3	7	лоджия	3,39*1,12	1,9				1,9			
Итого по пом. квартира № 2				168,8	164,4	71,2	93,2	4,4			
3	8	котельная	10,3	10,3	10,3		10,3		2,89		
3	1	кухня-столовая	50,2	50,2	50,2		50,2		3,23		
3	2	гараж	3,21*5,70	18,3	18,3		18,3				
3	3	санузел	1,82*1,54	2,8	2,8		2,8				
3	4	лестница	11,7	11,7	11,7		11,7				
3	5	жилая	70,9	70,9	70,9	70,9			3,16		
3	6	лоджия	5,0	2,5				2,5			
3	7	лоджия	3,39*1,12	1,9				1,9			
Итого по пом. квартира № 3				168,6	164,2	70,9	93,3	4,4			
4	8	котельная	10,3	10,3	10,3		10,3		2,89		
4	1	кухня-столовая	50,2	50,2	50,2		50,2		3,22		
4	2	гараж	3,22*5,73	18,5	18,5		18,5				
4	3	санузел	1,83*1,54	2,8	2,8		2,8				
4	4	лестница	11,9	11,9	11,9		11,9				
4	5	жилая	71,2	71,2	71,2	71,2			3,16		
4	6	лоджия	5,0	2,5				2,5			
4	7	лоджия	3,38*1,13	1,9				1,9			
Итого по пом. квартира № 4				169,3	164,9	71,2	93,7	4,4			
5	8	котельная	10,2	10,2	10,2		10,2		2,89		
5	1	кухня-столовая	68,3	68,3	68,3		68,3		3,22		
5	2	гараж	3,21*5,74	18,4	18,4		18,4				
5	3	санузел	1,34*1,81	2,8	2,8		2,8				
5	4	лестница	11,6	11,6	11,6		11,6				
5	5	жилая	71,3	71,3	71,3	71,3			3,16		

Исходные г. Ивanteeвска, ул. Санаторная, Дом 1 Корпус 7

стр. 3

1	2	3	4	5	6	7	8	9	10	11	12	13	14
А	2	3	6	веранда	1,82*5,93								
Б			7	балкон	5,0		10,8			10,8	3,16		
В			8	балкон	3,97*1,12=0,35*0,36		1,3			1,3			
Итого по ном. квартира № 5							196,2	182,6	71,3	111,3	13,6		

Вместа общего пользования (коридоры, лестничные клетки и т.п.):

Этаж	Этаж	Номер помещения	Номер по плану	Назначение помещений: жилая, комната, кухня и т.п.	Формула подсчета площади частей помещения	Площадь всех частей здания (комнат и помещений вспомогательного использования)	в том числе			Площадь помещений вспомогательного использования с коэф.	Высота	Площадь помещений общего пользования	Самостоятельно перестроенная или перестроенная площадь
							Общая площадь жилых помещений	из нее					
								жилая	подсобная				
1	2	3	4	5	6	7	8	9	10	11	12	13	14
ИТОГО:													

Площадь по этажу "подвальный"		10,3	10,3	10,3									
Площадь по этажу "цокольный"		41,4	41,4	41,4									
Площадь по этажу "1"		452,0	452,0	452,0									
Площадь по этажу "2"		397,8	355,8	355,8						42,0			
Площадь по всем этажам		991,5	859,5	859,5						42,0			

Этаж: цокольный

Этаж	Этаж	Номер помещения	Номер по плану	Назначение помещений: жилая, комната, кухня и т.п.	Формула подсчета площади частей помещения	Площадь всех частей здания (комнат и помещений вспомогательного использования)	в том числе			Площадь помещений вспомогательного использования с коэф.	Высота	Площадь помещений общего пользования	Самостоятельно перестроенная или перестроенная площадь
							Общая площадь жилых помещений	из нее					
								жилая	подсобная				
1	2	3	4	5	6	7	8	9	10	11	12	13	14
ИТОГО:													

Площадь общих помещений, используемых для обслуживания дома (кв.м)

Назначение помещений	Площадь		
	общая	основная	вспомогательная

III. Благоустройство общей площади жилых помещений здания (кв.м)

Вид благоустройства	Площадь
1	2
лифтовой (центральный)	891,2
вытяжная (центральная)	891,2
кан. отв. АГВ	891,2
электроны	891,2
электроотопление	891,2
иные	891,2
иные	891,2
иные	891,2

IV. Сведения о правообладателях

№ п/п	Субъект права: для граждан - фамилия, имя, отчество; для юридических лиц - по уставу	Документы, подтверждающие право собственности, владения, пользования	Доля (часть, литера)
	2	3	4

V. Стоимость здания

Балансовая стоимость

Балансовая стоимость (с учетом износа)

Инвентаризационная стоимость в ценах 1969 г.

87 545,00 руб.

Инвентаризационная стоимость в ценах 2010 г.

3 781 944,00 руб.

Перечень документов, прилагаемых к техническому паспорту:

№ п/п	Наименование документа	Примечание (масштаб, количество листов, прочее)
	2	3

Примечания (особые отметки)

Технический паспорт изготовлен для целей ввода многоквартирного дома в эксплуатацию. Год ввода в эксплуатацию 2009. Число надземных этажей-2, число подземных этажей-1.

Паспорт изготовлен _____ 24 июня 2010 г.

Исполнил _____ Милокова Г.М.

Проверил _____ Митюрникова А.В.

Руководитель комплексной производственной группы _____ Митюрникова А.В.

Паспорт выдан " 28 " июля 2010 г.

Прошито, пронумеровано и скреплено
печатью
на двух листах
Руководитель комплексной
производственной группы Ивантеевского
филиала ГУП МО «МОБИ»



Митрошникова А.В.

